

平成30年
4月



京都縦貫道 お出かけスポット

第68回 京丹後ちりめん祭

4/14(土)10時~16時
15(日)10時~15時30分
アミティ丹後&網野神社周辺(京丹後市網野町)

日本一の絹織物産地ならではの一大イベントで、日本遺産「丹後ちりめん回廊」の構成文化財の一つとして認定されました。「丹後ちりめん」や「きもの」の魅力を体感していただくことができます。きものレンタル、着付け、フォトサービスコーナーが毎年人気です。ご当地グルメが味わえ、楽しいイベントも開催! みなさん、ぜひお越しください。

【アクセス】
山陰近畿自動車道
京丹後大宮ICから約30分

【問】京丹後ちりめん祭実行委員会事務局
TEL: 0772-69-0440



元伊勢籠神社 葵祭

4/24(火)9時~15時30分頃
元伊勢籠神社(宮津市大垣)

2500年以上の歴史を持つ丹後最古の祭礼です。神輿の行列が地域を一巡する「御神幸」などの祭礼と、その前後に繰り広げられる「太刀振り」や「神楽」が見どころ! 中でも「太刀振り」は、平安時代から始まったと伝わる由緒ある奉納神事で、「京都府無形文化財」にも指定されています。

【アクセス】
山陰近畿自動車道
与謝天橋立ICから約15分

【問】元伊勢籠神社
TEL: 0772-27-0006



舞鶴自然文化園 ツバキまつり 開催中!

4/20(金)まで9時~16時30分(最終入園)
舞鶴自然文化園

日本一を誇る1,500種、3万本のツバキを展示! 苗木の販売やツバキに関するイベントも開催されます。

■料金: 大人300円 小中学生150円
■開花状況については、HPをご覧ください。

舞鶴市花と緑の公社 検索
<http://maizuru-hanamidori.com/>

【アクセス】
舞鶴若狭自動車道
舞鶴東ICから約20分

【問】舞鶴自然文化園
TEL: 0773-68-0221



夜久野高原 しだれ桜の夕べ

4/14(土)~15(日)
京都府・緑化センター(福知山市夜久野町)

桜の開花時期には夜間ライトアップ(18時~22時)され、幻想的な姿に! 14日15日には、ミニコンサートや模擬店などのイベントが催されます。
※入園は無料

【アクセス】
舞鶴若狭自動車道
福知山ICから約40分

【問】京都府・緑化センター
TEL: 0773-38-0066



はるいろさくらまつり

4/14(土)~15(日)10時~17時
わち山野草の森(京丹波町)

わち山野草ツアーや苔玉ワークショップ、山野草の園内を活用し、「線」をテーマに50名の作家の作品を展示する森の展示室、オーガニックフードや地元料理が楽しめるはるいろマルシェ、絵本ちゃんの紙芝居と読み聞かせライブなど、大人から子どもまで自然の中でゆっくり楽しめるイベントです!

■入場料: 300円(イベント協力金)

【アクセス】
京都縦貫自動車道
京丹波わちICから約15分

【問】わち山野草の森
TEL: 0771-84-2041



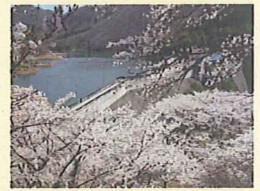
大野ダム公園

4/7(土)~15(日)
南丹市美山大野ダム公園(南丹市美山町)

美山大野ダム公園で毎年開催される「さくら祭り」は今回で33回を迎えます。園内1,000本を超える桜の鑑賞ができるお祭りです。夜はライトアップし、地元特産品の販売や各種露店の出店も行われ市内外から多くの観光客が訪れます。4/14(土)には花火も上がります。

【アクセス】
京都縦貫自動車道
丹波ICから約30分

【問】総合案内 大野振興会
TEL: 0771-75-9110



鎮花祭 出雲風流花踊

4/18(水)10時~
出雲大神宮(亀岡市千歳町)

古来花の散るのに合わせて疫病が蔓延すると信じられており、それを鎮めるための鎮花祭。雨乞い神事が起源とされる「出雲風流花踊」では、踊り子たちが四季の花の造り花で飾った花笠をかぶり、締太鼓を房付きのバチでたたきながら軽やかに舞い踊ります。

【アクセス】
京都縦貫自動車道
千代川ICから約15分

【問】出雲大神宮
TEL: 0771-24-7799



他にもあります! 楽しいイベント♪

■クリーンはしだて1人1坪大作戦(宮津市)
日本三景天橋立を守るため、ボランティアで一斉清掃を行います。昭和51年から続く清掃活動です。(現地にてゴミ袋と軍手を配布)
【日時】4/15(日)8時30分~10時30分(申込不要)
【場所】天橋立公園内
【問い】天橋立駅観光案内所 TEL: 0772-22-8030

■桜だより
京都府内の桜の開花状況やイベント等をお知らせします。
京都府観光連盟 検索

京都府道路公社ニュース

お出かけの参考にご覧ください♪



【リアルタイムの通行状況について】

◆京都府道路公社ホームページ <http://www.kyo-miti.jp/index.html>
京都縦貫自動車道 検索 ※京都縦貫道(丹波IC~宮津天橋立IC)
山陰近畿道(宮津天橋立IC~京丹後大宮IC)

◆NEXCO西日本 <https://ihighway.jp/pc/index.html>
アイハイウェイ 検索 ※京都縦貫道(久御山IC~丹波IC)など




沿線ガイド

ユネスコ世界認定山陰海岸ジオパーク



由良川PA



トイレや道路情報施設の他、飲料用自動販売機を設置しています。
(上下線併せて、大型車12台、普通車50台駐車可能)

◆由良川PA直売所「ゆらばー」
原則土・日・祝 8:30~12:30まで、地元産新鮮野菜や加工品等を販売しています。

お出かけの参考に♪

- 海の京都
- 森の京都
- お茶の京都
- 竹の里・乙訓

〈主な観光地への道案内〉

経路	距離	所要時間
天橋立ビューランド	約5km	8分
丹後魚つ知館	約10km	17分
傘松公園	約8km	15分
舟屋の里「伊根」	約22km	40分
丹後王国「食のみやこ」	約14km	26分

京丹波PA

(京丹波 味夢の里)



トイレや道路情報施設、EV急速充電器を備えています。
(上下線併せて、大型車42台、普通車163台(道の駅除く)が駐車可能)
(EV急速充電器は、上下線各1台設置)

◆道の駅「京丹波 味夢の里」
京丹波マルシェ(特産物等販売施設)、京丹波ステーション(地域情報発信センター、レストランやフードコートなど)があり、一般道からの利用も可能です。(大型車4台、普通車52台が駐車可能)

京都府

兵庫県

丹波市

綾部市

京丹波町

丹波市

篠山市

至京都

方面