

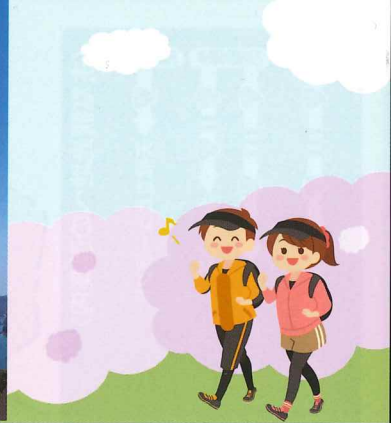
2024年
4月



親水公園
(与謝野町)



天橋立ビューランド
(宮津市)



もうひとつの京都を旅する！ お出かけスポット

海上タクシー (与謝郡伊根町)

地元の漁師などが自分の船で伊根の舟屋を案内する遊覧船。
電話1本で伊根湾のどこでも迎えに来てくれるので、散策とセットで利用するのがお勧め。舟屋の歴史や漁業の話など、より深く伊根について知ることができます。
現在、6隻が運航しています。事前予約不要。

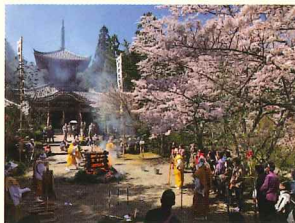
■所用時間：約30分 ■料金：1人1,000円



日切不動尊大祭 4/14(日) 9時~13時 如意寺(京丹後市久美浜町)

行基開山の真言宗の寺です。日を切って願をかけるとご利益があるといわれ、多くの人が参拝されます。
午前は不動堂前で柴灯大護摩供が行われ、午後は住職の花説法が行われます。

【アクセス】山陰近畿自動車道 京丹後大宮ICから約40分

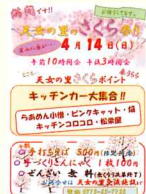


【問】如意寺 TEL: 0772-82-0163

天女の里のさくら祭り 4/14(日) 10時~15時 天女の里交流施設(京丹後市峰山町)

自然あふれる天女の里交流施設で、さくら祭りが開催されます。美しい桜を眺めながら、手作りのそばを味わうのはいかがでしょうか。手作りこんにやくの販売やせんざいの振舞いもあります。のどかな里山の風景を味わいながら、施設内を散策してみませんか。

【アクセス】山陰近畿自動車道 京丹後大宮ICから約25分



【問】天女の里交流施設 TEL: 0772-62-7720

京都府立青少年海洋センター (マリンピア) 9時~17時 (宮津市田井)

暖かい季節になってきました。フィールドアスレチック、ボルダリング場、トレーニング場(有料)で身体を動かしてみませんか。

※ご利用者宿泊団体優先になりますので、お問合せください。
※ボルダリング場・トレーニング場をご利用の際は、上靴を持参してください。

【アクセス】京都縦貫自動車道 宮津天橋立ICから約15分



【問】京都府立青少年海洋センター TEL: 0772-22-0501

オノ神の藤公園 4月下旬~5月上旬 (福知山市大江町)

樹齢2千年のケヤキに絡まって四方に伸びる藤は、京都府指定天然記念物にもなっています。5月中旬には満開になり、多くの観光客で賑わいます。

【アクセス】京都縦貫自動車道 舞鶴大江ICから約15分



大野ダム さくら祭り 3/30(土)~4/7(日) 南丹市美山大野ダム公園(南丹市美山町)

美山町大野ダム公園には約1,000本の桜の木が植栽されており、京都府でも有数の桜の名所になっています。満開の桜の下、特産品・加工品の販売やステージイベントが開催されます。祭り開催中の土日は地元特産品の当たる「ありがとう抽選会」を実施します。

【アクセス】京都縦貫自動車道 京丹波わちICから約15分 ※駐車場をご利用の方は環境協力金500円をお願いします。



【問】大野振興会 TEL: 0771-75-9110

第35回 福知山お城まつり 4/13(土)~14(日) 9時~16時 福知山城・御霊公園・広小路通りほか

福知山地域の食を集めた「食の祭典」や福知山踊り最大の流し踊りとなる「福知山おどりパレード」のほか、ご当地キャラクターショーやバンド演奏など楽しい内容が盛りだくさんです！

【アクセス】舞鶴若狹自動車道 福知山ICから約10分



【問】福知山商工会議所 TEL: 0773-22-2108
<https://www.fukuchiyama.or.jp/sp/oshirofes.html>

森の展示室 2024 4/6(土)~7(日) 10時~17時 わち山野草の森(京丹波町坂原)

わち山野草の森の園内に広がる自然を活かし、さまざまな作家が「カバー」をテーマに作品の展示を行います。今年は、約28組の作家が参加されます。(※入園は16時まで)

■入園料：500円
■森の展示室公式アカウント：@morinotenjishitsu

【アクセス】京都縦貫自動車道 京丹波わちICから約10分 ※JR山陰線「和知駅」からシャトルバスあり(予定)



【問】森の展示室実行委員会 代表 石黒幹朗 mail@logsee.net
わち山野草の森 TEL: 0771-84-2041

第51回 亀岡光秀まつり 5/3(金・祝) 武者行列(丹波亀山城下町一帯) かもまるフェスタ(かめきたサンガ広場)

亀岡の礎を築いた丹波亀山城主・明智光秀公を顕彰して行う、春の一大イベント。明智光秀公を筆頭に、勇壮な武者行列が戦国絵巻さながらに城下町を練り歩きます。また同時開催の「かもまるフェスタ」では、様々なステージイベントの他、亀岡グルメが楽しめるキッチンカーや屋台が集まります。

【アクセス】京都縦貫自動車道 亀岡ICから約5分



【問】JR亀岡駅観光案内所 TEL: 0771-22-0691

京都府道路公社からのお知らせ

◆京都府道路公社ホームページ

山陰近畿道 検索

<https://www.kyo-miti.jp/index.html>

※山陰近畿道(宮津天橋立IC~京丹後大宮IC)



◆NEXCO西日本

アイハイウェイ 検索

<https://ihighway.jp/pc/index.html>

※京都縦貫道(久御山IC~宮津天橋立IC)、名神、中国道など





山陰海岸ユネスコ世界ジオパーク

浴線丹後

海の京都

- 景勝地
- 公園・遊園地
- 歴史文化
- 見学・体験等
- 温泉
- 工業団地
- 道の駅



〈主な観光地への道案内〉

舞鶴IC	天橋立ビューランド	距離	所要時間
舞鶴IC	舞鶴公園	約5km	8分
舞鶴IC	舟屋の里「伊根」	約8km	15分
舞鶴IC	丹後王国「食のみやこ」	約22km	40分
舞鶴IC	丹後王国「食のみやこ」	約14km	28分