



# お出かけスポット

※各イベント・施設については、中止や休館となる場合があります。詳細は、記載のお問い合わせ先や京都府道路公社HP・facebook等で、ご確認ください。

## 2023 丹後ちりめん祭り

新生「丹後ちりめん祭り」は、産業文化遺産の継承、新分野への挑戦、新しい和装文化を世界に発信し、人々が楽しく集う祭りとして復活します。

- 日時および場所  
11/3 (金・祝) 10時30分～20時30分  
アミティ丹後 (京丹後市網野町)
- 11/4 (土) 10時30分～  
丹後織物工業組合 (京丹後市大宮町)

### [アクセス]

- 山陰近畿自動車道 京丹後大宮ICから約30分 (アミティ丹後)
- 山陰近畿自動車道 京丹後大宮ICから約10分 (丹後織物工業組合)

【問】丹後ちりめん祭り実行委員会 代表 (大橋) TEL:090-3464-0212



## 福知山鉄道館フクレル

9時～17時 (休館日: 毎週火曜日)  
(福知山市字岡ノ)

福知山城公園内にオープンしました!  
鉄道のまち福知山をまるごと楽しめます。

- 入館料金  
大 人: 500円  
小・中学生: 250円  
未就学児: 無料

### [アクセス]

舞鶴若狭自動車道  
福知山ICから約10分



【問】福知山鉄道館フクレル TEL: 0773-48-9226

## うまいもの市、京都丹波ロードレース大会

ロードレースについて  
3km、3kmファミリー、5km、10km、ハーフマラソンの種目が開催されます。

同日開催として京都丹波ふるさと特産展うまいもの市が開催されます。

- 日時: 11/3 (金・祝) 8時30分～15時 (雨天決行)
- 場所: 丹波自然運動公園 (京丹波町曾根)

### [アクセス]

京都縦貫自動車道  
丹波ICから約5分



【問】京都府立丹波自然運動公園内  
京都丹波ロードレース大会事務局  
TEL: 0771-82-0300

## 大野ダムもみじ祭り

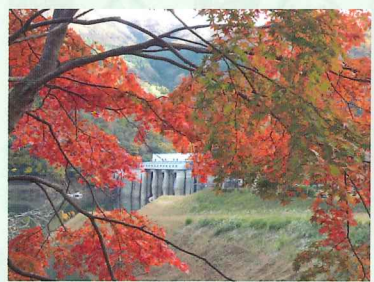
11/18 (土)、19 (日)

美山町大野ダム公園には約500本のモミジの木が植栽されており、11月初旬から下旬にかけて順に紅葉していきます。虹の湖 (ダム湖) に映る紅葉も美しい。

※もみじ祭り開催中は、駐車場をご利用の方に環境協力金 500円をお願いしています。

### [アクセス]

京都縦貫自動車道  
京丹波わちICから約20分

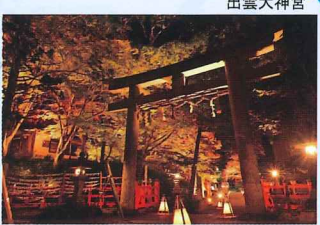


【問】大野振興会  
TEL: 0771-75-9110

## 紅葉ライトアップ

亀岡の紅葉は、比較的混雑が少なくゆっくり過ごせます。静かで澄んだ空気の中、美しく色づいた紅葉の景色をお楽しみいただけます。

昼間だけでなく、夜間のライトアップも期間限定で行われます。



出雲大神宮

- 【神藏寺】(亀岡市韓田野町) 11/10 (金)～16 (木)
- 【出雲大神宮】(亀岡市千歳町) 11/17 (金)～19 (日)

期間 11/10 (金)～16 (木)  
拝観料 500円  
アクセス 京都縦貫自動車道  
亀岡ICから約10分  
問合せ 神藏寺  
TEL:0771-23-5537

期間 11/17 (金)～19 (日)  
拝観料 無料  
アクセス 京都縦貫自動車道  
千代川ICから約10分  
出雲大神宮  
TEL: 0771-24-7799

## 京都府立青少年海洋センター (マリンピア)

開館時間: 9時～17時  
(宮津市田井)

### 「家族利用 DAY②」

- 実施日: 11/18 (土)～19 (日) 1泊2日
- 申込期間: 10/28 (土)～11/5 (日) 10家族
- 対象: 2名以上の家族 (18才以下保護者同伴)
- 参加料: 小学生 2,800円～ (交通費等別途必要)

### 「施設無料公開②」

- 実施日: 11/19 (日) 13時～16時
- 申込: 不要
- 場所: 京都府立青少年海洋センター (マリンピア)
- 内容: アスレチック・ボールドリング場・トレーニング場・体育館の無料開放

### [アクセス]

京都縦貫自動車道  
宮津天橋立ICから約15分

【問】京都府立青少年海洋センター  
TEL: 0772-22-0501

## 京都府道路公社からのお知らせ

### 【山陰近畿道 (宮津天橋立IC～京丹後大宮IC) 夜間通行止めについて】

令和5年10月16日 (月)～令和5年11月2日 (木)  
土日除く (毎夜20時～翌朝6時まで)

詳しくは、京都府道路公社のHPをご確認ください。  
皆様のご理解とご協力をお願いいたします。



### 【リアルタイムの通行状況について】

#### ◆京都府道路公社ホームページ

京都府道路公社 検索 <http://www.kyo-miti.jp/index.html>  
※山陰近畿道 (宮津天橋立IC～京丹後大宮IC)



#### ◆NEXCO西日本

アイハイウェイ 検索 <https://ihighway.jp/pc/index.html>  
※京都縦貫道 (久御山IC～宮津天橋立IC)、名神、中国道など



※令和5年4月1日 (土)、京都縦貫道 (丹波IC～宮津天橋立IC) は京都府道路公社からNEXCO西日本に移管されました。



# 沿線ガイド

ユネスコ世界認定山陰海岸ジオパーク

**お出かけの参考に♪**

海の京都

森の京都

お茶の京都

竹の里・乙訓

**〈主な観光地への道案内〉**

区間	距離	所要時間
天橋立ビューランド	約5km	8分
丹後魚っ知館	約10km	17分
傘松公園	約8km	15分
舟屋の里「伊根」	約22km	40分
丹後王国「食のみやこ」	約14km	26分

**京丹波 味夢の里**

京丹波マルシェ(特産物等販売施設)、京丹波ステーション(地域情報発信センター・レストランやフードコート)があり、一般道からの利用も可能です。

京都縦貫自動車道(丹波IC~宮津天橋立IC)は令和5年4月1日に京都府道路公社からNEXCO西日本へ移管されました。

